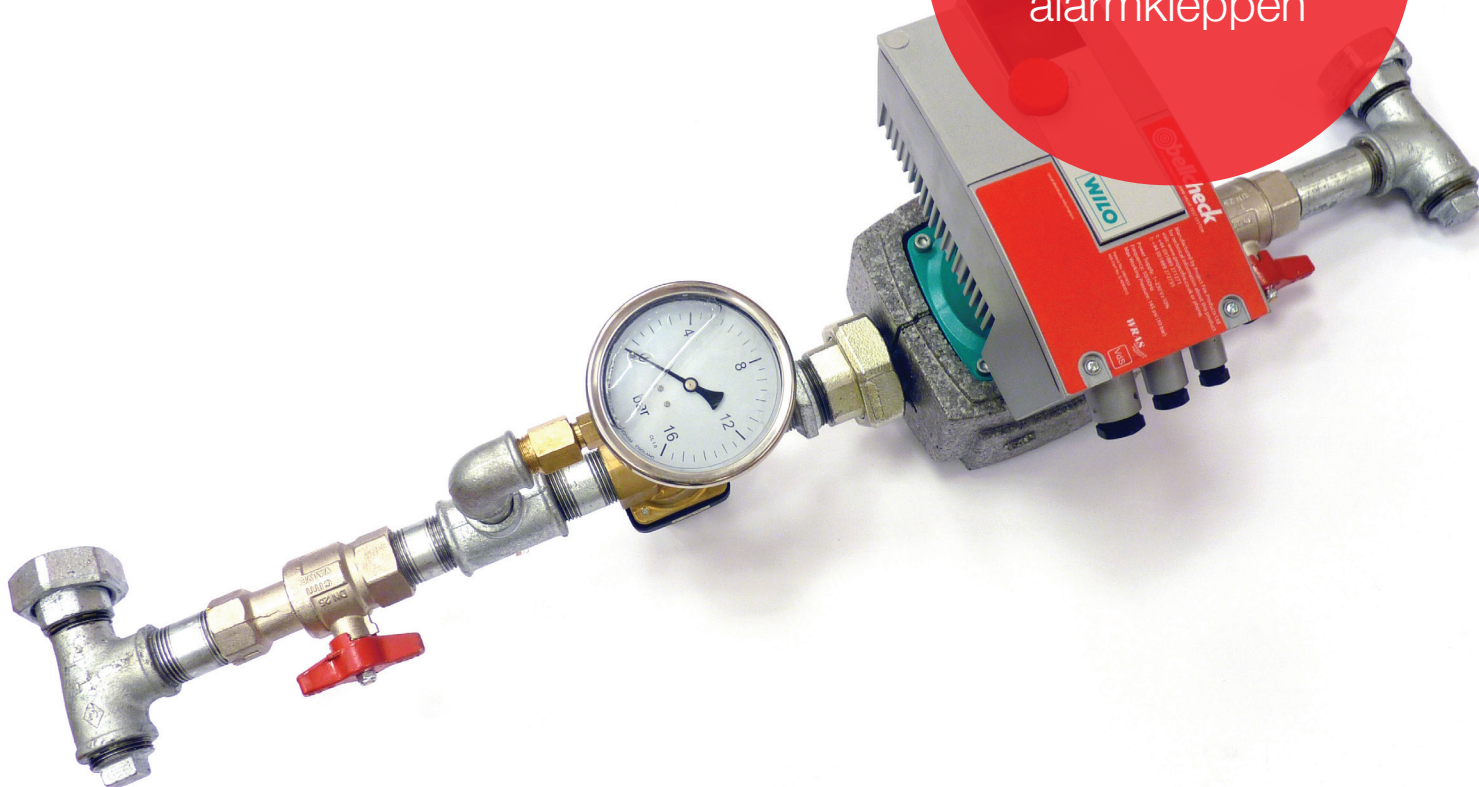


unica

fire safety

Automatisch
teststelsysteem voor
alarmkleppen



Bellcheck

Productbrochure

samen maken we de toekomst

Bellcheck

Bellcheck is een nieuwe duurzame innovatie op het gebied van sprinklertechniek. Unica Fire Safety heeft in samenwerking met Project Fire Products, het Bellcheck systeem op de Nederlandse brandbeveiligingsmarkt geïntroduceerd.

Wat is Bellcheck?

Bellcheck is een testsysteem voor alarmkleppen dat is ontwikkeld om de periodieke testprocedures te verduurzamen en terug te brengen tot een simpele druk op de knop. Bellcheck Addressable maakt het zelfs mogelijk om de periodieke testen volledig automatisch uit te laten voeren.

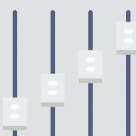
Traditionele testmethodes vragen om een servicemonteur die op locatie handmatig water aftapt om de alarmklep te testen, om het systeem vervolgens opnieuw te vullen. Deze handelingen moeten voor elke alarmklep worden herhaald, waardoor jaarlijks duizenden liters water per alarmklep wordt verspild met de periodieke testen.

Tijdens het hervullen van het systeem wordt er nieuw zuurstofrijk water in het sprinklersysteem geïntroduceerd. De aanwezigheid van zuurstof en bacteriën zorgt voor een verhoogd risico op corrosievorming. Met Bellcheck is het aftappen en hervullen van het sprinklersysteem niet nodig. Daardoor is er minder risico op corrosievorming en zijn er geen kostbare additieven nodig om het corrosieproces tegen te gaan.

Met name voor grote gebouwen levert Bellcheck enorme voordelen op: men hoeft niet meer het gehele gebouw door te gaan om handmatig één voor één alle alarmkleppen te testen. Bellcheck is daardoor niet alleen duurzaam, maar levert ook een besparing op van tijd en kosten die met de periodieke testen gemoeid gaan.

- **Geen complexe testprocedures**
- **Besparing van water, tijd en kosten**
- **Geen downtime van het systeem**
- **Geen ongewenste alarmmeldingen**
- **Vermindert de kans op corrosie**
- **Testresultaten zijn overal inzichtelijk**

Volledige controle



Vanaf het controle paneel heeft u volledige controle over de testcycli van de alarmkleppen. Daarnaast worden de testresultaten automatisch naar het controlepaneel verstuurd. Doordat de testresultaten automatisch digitaal worden bewaard zijn ze veilig opgeslagen en altijd inzichtelijk. Indien gewenst kunnen de testresultaten ook worden uitgeprint.

Geen downtime van het systeem



De periodieke testen worden volledig op de achtergrond uitgevoerd. Omdat aftappen van het systeem niet nodig is blijft de sprinklerinstallatie volledig operationeel en blijft de brandveiligheid te allen tijde gewaarborgd. Bellcheck zorgt hiermee voor een optimale systeembeschikbaarheid

Kostenbesparend



Onze servicemonteurs zijn korter bij u op bezoek, omdat alle testinformatie automatisch wordt opgeslagen en centraal kan worden opgehaald. Bovendien zorgt het automatisch testen in vergelijking met manueel testen voor een besparing van tijd en kosten voor het onderhoud.

Geen ongewenste alarm-meldingen



Met het Bellcheck Addressable systeem kunnen stille tests worden uitgevoerd. Dit sluit het risico op een ongewenste alarm-melding en eventuele doormelding van het alarm uit. Daarmee worden het onnodig uitrukken van de brandweer en onnodig ontruimen voorkomen.

Duurzaam



Traditionele testmethodes leiden jaarlijks tot een verspilling van duizenden liters water per alarmklep. Bellcheck maakt het mogelijk om periodieke testen op duurzame wijze uit te voeren. Het automatisch testen bespaart niet alleen water, maar levert ook een besparing op van tijd en kosten die met handmatig testen gemoeid gaan. Zo verkleint het Bellcheck de CO2 footprint voor het onderhouden van een sprinklerinstallatie.

Conform de regelgeving



Het Bellcheck systeem is LPCB en VdS goedgekeurd en conform de BS EN12845 normering ontwikkeld. Daarmee voldoet het systeem volledig aan de geldende regelgeving. Tevens houdt het systeem automatisch een logboek van de uitgevoerde tests bij. Hierdoor zijn de testresultaten altijd beschikbaar en kunt u de juiste werking en het onderhoud van de sprinklerinstallatie aantonen.

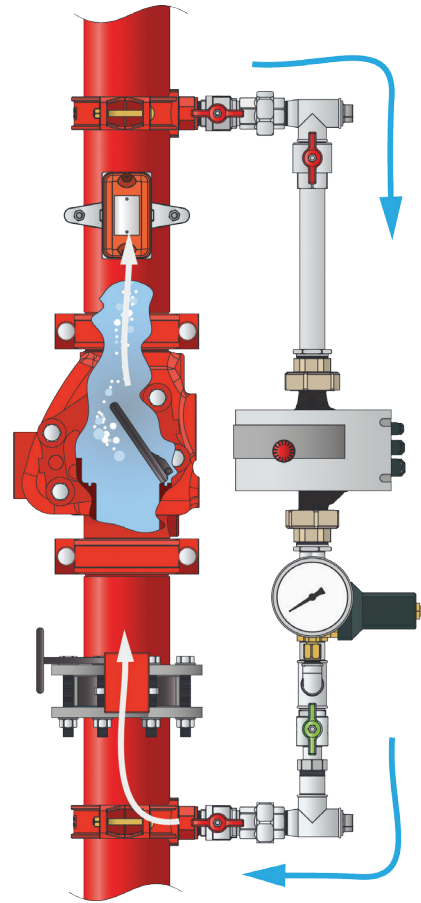
Certificeringen

Het Bellcheck systeem is conform de BS EN12845 en NFPA25 normeringen ontwikkeld en tevens LPCB, VdS en WRAS goedgekeurd. Het Addressable systeem en diens componenten zijn daarnaast volledig UL- goedgekeurd.

Hoe het werkt

Alarmkleppen zijn zo ontworpen dat ze een alarmsignaal geven indien een sprinklerkop wordt geactiveerd. Deze functie wordt periodiek getest door handmatig honderden liters water af te tappen om het effect van een werkende sprinklerkop na te bootsen. Door het aftappen van het water ontstaat er een drukverschil in het systeem. De alarmklep opent en door de stroming van het water wordt het alarm geactiveerd. Het alarmsignaal wordt vervolgens naar de brandmeldcentrale doorgestuurd.

Bellcheck test de werking van de alarmkleppen door de activering van een sprinklerkop te simuleren. Door water van de kamer boven de alarmklep naar de kamer onder de alarmklep te pompen, kunnen de alarmkleppen op een duurzame manier worden getest, zonder dat aftappen van het systeem nodig is.



System Componenten

Bellcheck

Automatisch testsysteem voor alarmkleppen.

Intelligent Monitoring Module (IMM)

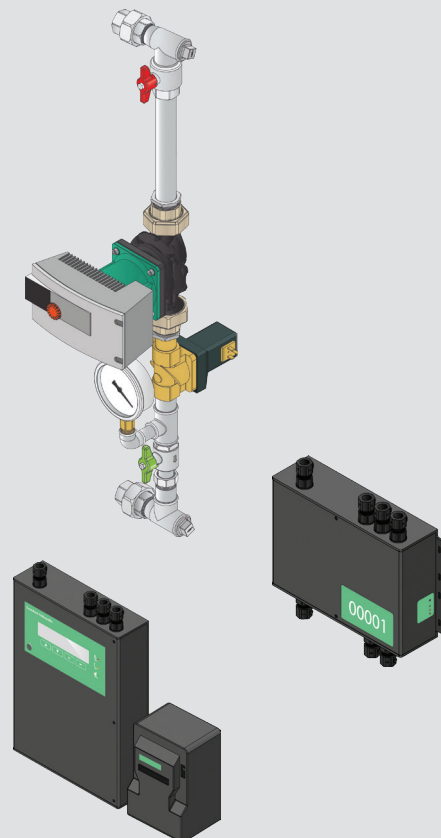
Elke Bellcheck heeft een eigen IMM. Dit biedt de mogelijkheid om de alarmklep testen op te starten en de resultaten terug te koppelen naar het controle paneel.

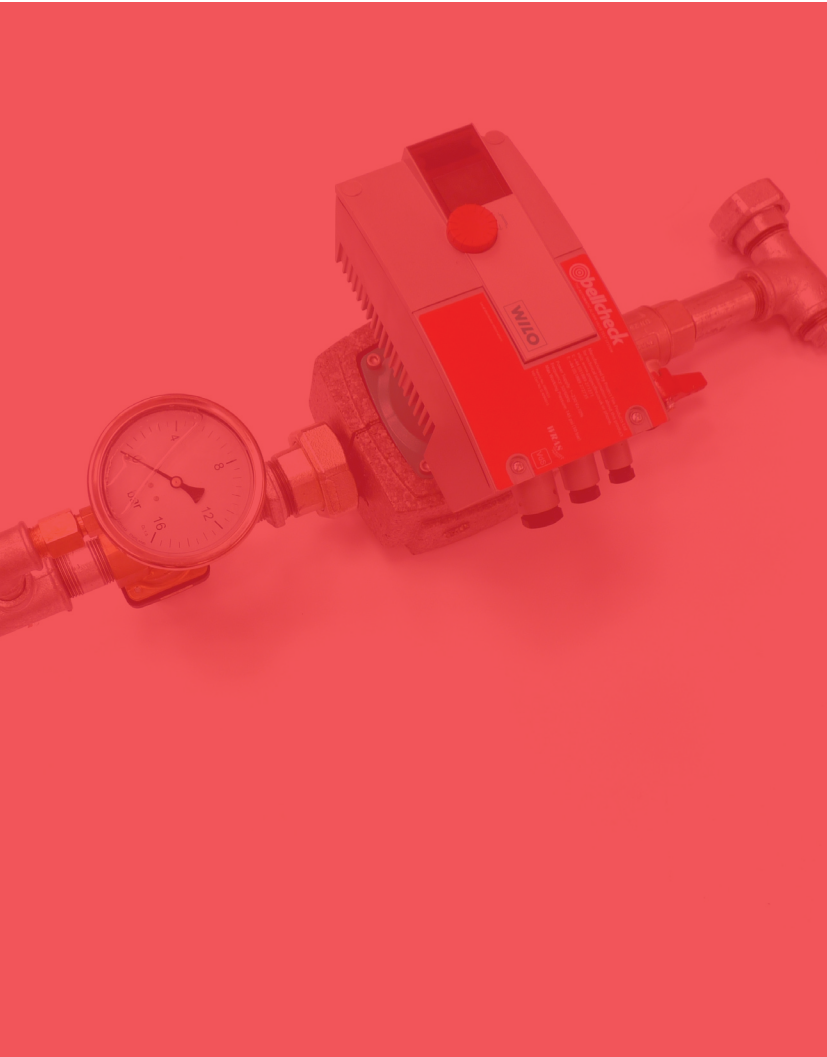
Controle paneel

Elke IMM is via een lussysteem aangesloten op het controle paneel. Vanaf het controle paneel kan het volledige systeem worden gemonitord. Na het uitvoeren van een test komen hier de testresultaten naar voren. Deze worden automatisch digitaal opgeslagen en zijn hierdoor altijd inzichtelijk. De testresultaten kunnen indien gewenst ook uitgeprint worden.

Pompkamer monitoring module

De speciale pompkamer module is ontworpen om signalen door te sturen naar het controle paneel.





unica

fire safety

De Wel 15
3871 MT Hoevelaken
Postbus 202
3870 CE Hoevelaken

T (033) 247 80 80
F (033) 247 80 81
E firesafety@unica.nl
W unica.nl/fire-safety

- sprinkler
- watermist
- brandmelding
- ontruimingsalarm
- REOB
- technisch beheer
- trainingen
- advies
- sprinkler PreScan

projectfire
innovators in fire protection



[/UnicaFireSafety](#)



[/UnicaNL1](#)



[/unica-fire-safety](#)



[/unicanl](#)